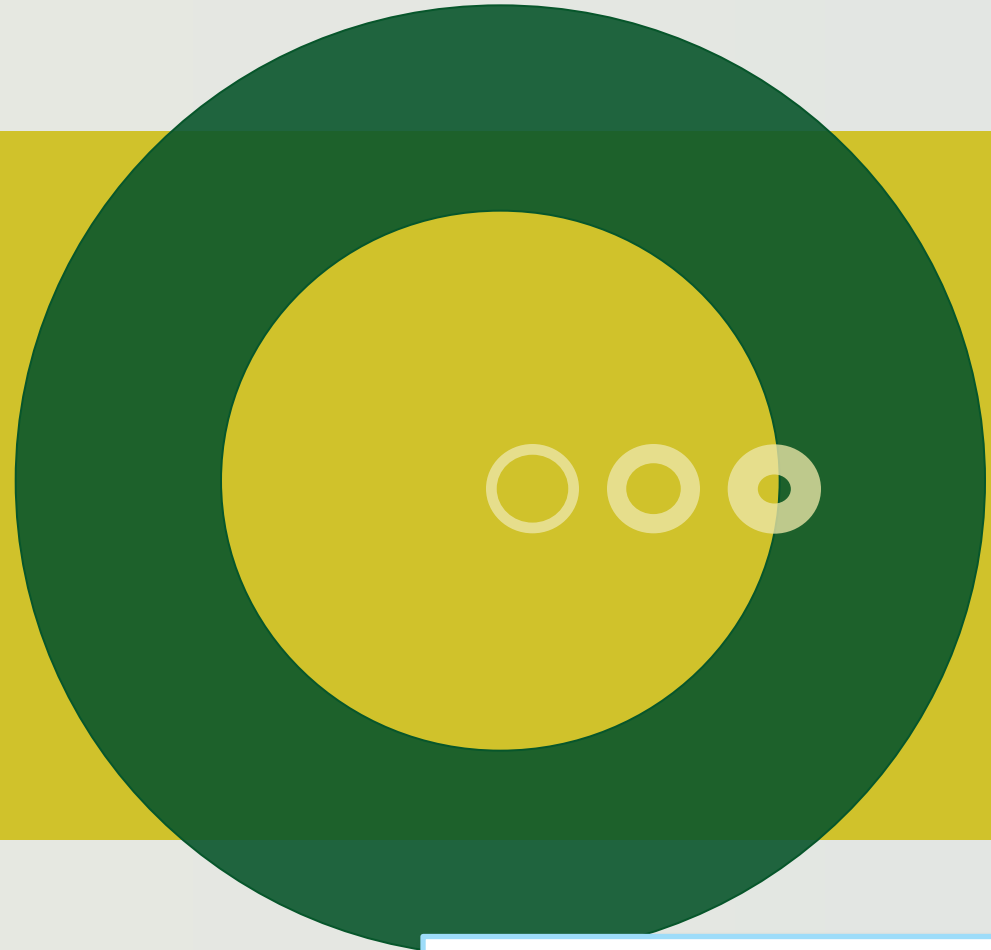




VIDENCENTRET FOR LANDBRUG

Kombi-Kryds - Årets projekt

Morten Kargo
Med mange flere



Støttet af
Fødevarerministeriet og EU



Landdistrikter.dk



Ministeriet for Fødevarer,
Landbrug og Fiskeri

Den Europæiske
Landbrugsfond for Udvikling
af Landdistrikterne



Danmark og EU investerer i landdistrikterne.

PARTNER I

DLBR

Det Europæiske Fællesskab ved Den Europæiske Fond for Udvikling af Landdistrikter og Ministeriet for Fødevarer, Landbrug og Fiskeri har deltaget i finansieringen af projektet.

Rettidig omhu

- Så behovet og udviklede ideen inden behovet opstod
- Nu er efterspørgselen der
- Viden og redskaber er på plads
- Vi udvikler stadig!!

Kombi-Kryds og kødproduktion uden støtte

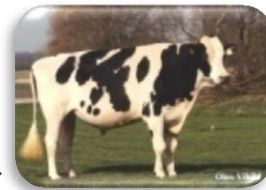
- Et fagligt velfunderet projekt
- Kan sikre kvægbrugeren 80-100.000 kr. årligt uden ekstra investering
- Et bredt samarbejde drevet af VFL
- Øger den tværfaglige rådgivning på kvægbedriften
- Sikrer DLBR virksomheder fremtidig rådgivning på området

Hvorfor lige Kombi-Kryds?

- En kombination af renavl og krydsningsavl, der tiltaler mange kvægbrugere
 - Baseret på brug af KSS eller meget god reproduktion og lav udskiftning
- God kombination af mælke- og kødproduktion
- Forbedret robusthed i besætningen
- ØKONOMI!!!!

Kombi-Kryds - inspireret fra svineproduktion

**Trin 1
Renavl**



**Trin 2
Torace kryds**



**Trin 3
Trerace kryds**



**Trin 4
Slut kryds**



I projektet

- Udarbejdes et rådgivningskoncept
rådgivningsværktøjer og rådgivningsplatform
- Udvikles Simherd Crossbred
- Mange regionale møder
- Landskue og Agromek
- Optimering af slagtekalveproduktionen
- Beregning af effekt af krydsning på unikke data
 - Af international klasse
- Hjemmeside
- Demonstrationsbesætninger

Samarbejdspartnere

- VikingDanmark
- DLBR rådgivere
- Mange kvægbrugere især:
 - De fem demonstrationsbrug
 - Leverandører og aftagere af krydsningsslagtekalve
- Danish Crown
- Aarhus Universitet
 - Institut for Molekylær Biologi og Genetik
 - Institut for Husdyrvidenskab

Rådgivningspotentiale

- DLBR har med dette projekt et produkt på hylden som matcher kundens behov
- Øget indtjening for kvægbrugeren
- Nyt forretningsområde for DLBR
- Alle kvægbrugere kan få udbytte af Kombi-Kryds